

მისაღმება



1. მოისმინეთ (Listen)!

track 2

ა ნ ბ ა ნ ი

ა	—	ან	ს	—	სან
ბ	—	ბან	ტ	—	ტარ
გ	—	გან	უ	—	უნ
დ	—	დონ	ფ	—	ფარ
ე	—	ენ	ქ	—	ქან
ვ	—	ვინ	ღ	—	ღან
ზ	—	ზენ	ყ	—	ყარ
თ	—	თან	შ	—	შინ
ი	—	ინ	ჩ	—	ჩინ
კ	—	კან	ც	—	ცან
ლ	—	ლას	ძ	—	ძილ
მ	—	მან	წ	—	წილ
ნ	—	ნარ	ჭ	—	ჭარ
ო	—	ონ	ხ	—	ხან
პ	—	პარ	ჯ	—	ჯან
რ	—	რან	ჰ	—	ჰან
ს	—	სან	კ	—	კან



წარმოთქვით (Pronounce)!

track 2

ა, ე, ი, ო, უ

ბა,	ბე,	ბი,	ბო,	ბუ
გა,	გე,	გი,	გო,	გუ
და,	დე,	დი,	დო,	დუ

ვა,	ვე,	ვი,	ვო,	ვუ
ზა,	ზე,	ზი,	ზო,	ზუ
თა,	თე,	თი,	თო,	თუ
კა,	კე,	კი,	კო,	კუ
ლა,	ლე,	ლი,	ლო,	ლუ
მა,	მე,	მი,	მო,	მუ
ნა,	ნე,	ნი,	ნო,	ნუ
პა,	პე,	პი,	პო,	პუ
ჟა,	ჟე,	ჟი,	ჟო,	ჟუ
რა,	რე,	რი,	რო,	რუ
სა,	სე,	სი,	სო,	სუ
ტა,	ტე,	ტი,	ტო,	ტუ
ფა,	ფე,	ფი,	ფო,	ფუ
ქა,	ქე,	ქი,	ქო,	ქუ
ღა,	ღე,	ღი,	ღო,	ღუ
ყა,	ყე,	ყი,	ყო,	ყუ
შა,	შე,	ში,	შო,	შუ
ჩა,	ჩე,	ჩი,	ჩო,	ჩუ
ცა,	ცე,	ცი,	ცო,	ცუ
ძა,	ძე,	ძი,	ძო,	ძუ
წა,	წე,	წი,	წო,	წუ
ჭა,	ჭე,	ჭი,	ჭო,	ჭუ
ხა,	ხე,	ხი,	ხო,	ხუ
ჯა,	ჯე,	ჯი,	ჯო,	ჯუ
ჰა,	ჰე,	ჰი,	ჰო,	ჰუ

თ - ტ	ქ - კ	ფ - პ	ც - წ	ჩ - ჭ
თა-ტა	ქა-კა	ფა-პა	ცა-წა	ჩა-ჭა
თე-ტე	ქე-კე	ფე-პე	ცე-წე	ჩე-ჭე
თი-ტი	ქი-კი	ფი-პი	ცი-წი	ჩი-ჭი
თო-ტო	ქო-კო	ფო-პო	ცო-წო	ჩო-ჭო
თუ-ტუ	ქუ-კუ	ფუ-პუ	ცუ-წუ	ჩუ-ჭუ

წარმოთქვით თანხმოვნები (Consonants)!

track 2

ბ, ფ, პ	ზ, ს	ლ, მ, ნ, რ, ვ
დ, თ, ტ	ჭ, შ	
ბ, ქ, კ	ღ, ხ	
ძ, ც, ჯ		
ჟ, ჩ, ჭ		
– – ყ		

წარმოთქვით შემდეგი სიტყვები (The following words):

track 2

----- + ი

ბანკ-ი, ოფის-ი, პარკ-ი, კლუბ-ი, ლიფტ-ი, რესტორან-ი, პარლამენტ-ი, ბარ-ი, თეატრ-ი, ინსტიტუტ-ი, სპორტ-ი, მობილურ-ი, კომპიუტერ-ი, მაუს-ი, ინტერნეტ-ი, დოკუმენტ-ი, პასპორტ-ი, პროფესორ-ი, სტუდენტ-ი, პრეზიდენტ-ი, დირექტორ-ი, მენეჯერ-ი, ასისტენტ-ი, უნივერსიტეტ-ი, ბიზნეს-ი, ტელეფონ-ი, ჟურნალ-ი, ჟურნალისტ-ი, კონტრაქტ-ი, პროექტ-ი...

სხვაგვარი წარმოება (Another derivation):

track 2

ოპერა, ვიზა, პრობლემა, კაფე, კინო, სალათა...

ბატონ-ი გივი
Mister Givi

ქალბატონ-ი მაია
Mrs./Ms. Maia



კაცი-ი
man



ქალი-ი
woman



ეს გიორგია.
This Giorgi is.



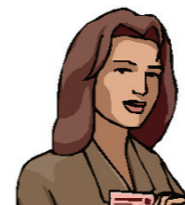
ის საბაა.
That Saba is.



ეს ბატონი მაიკლია.



ის ბატონი გარია.



ეს მარიაამია.



ის ლაშაა.



ეს დავითია.



ის სოფოა.



დაიმახსოვრეთ (Remember)!

სახელი Name	თავაზიანი ფორმა Polite form	ჩვეულებრივი მიმართვა Familiar form of address	თავაზიანი მიმართვა Polite form of address
დავით-ი	ბატონი დავითი	დავით!	ბატონო დავით!
ნიკოლოზ-ი	ბატონი ნიკოლოზი	ნიკოლოზ!	ბატონო ნიკოლოზ!
ლაშა	ბატონი ლაშა	ლაშა!	ბატონო ლაშა!
საბა	ბატონი საბა	საბა!	ბატონო საბა!
გიორგი	ბატონი გიორგი	გიორგი!	ბატონო გიორგი!
მარიაამ-ი	ქალბატონი მარიაამი	მარიაამ!	ქალბატონო მარიაამ!
ნინო	ქალბატონი ნინო	ნინო!	ქალბატონო ნინო!
სალომე	ქალბატონი სალომე	სალომე!	ქალბატონო სალომე!

მიესალმეთ ერთმანეთს ჩვეულებრივი და თავაზიანი ფორმით:
Greet each other using familiar and polite forms:

- გამარჯობა, ნინო!
- გამარჯობათ, ქალბატონო ნანა!
- გამარჯობა, ლევან!
- გამარჯობათ, ბატონო ჯონ!
- გამარჯობა, ნათია!
- გამარჯობათ, ქალბატონო რუსიკო!
- გამარჯობა, ჯეფ!
- გამარჯობათ, ბატონო მარკ!

დიახ, ჰო, კი -Yes

- | | |
|----------------------|-----------------------------|
| ეს ბანკია. | ის თეატრია. |
| - ბოდიში, ეს ბანკია? | - უკაცრავად, ის თეატრია? |
| - ჰო, ეს ბანკია. | - დიახ, ის თეატრია. |
| ეს ოფისია. | ის რესტორანია. |
| - ბოდიში, ეს ოფისია? | - უკაცრავად, ის რესტორანია? |
| - ჰო, ეს ოფისია. | - დიახ, ის რესტორანია. |
| ეს ნინოა. | ის დათოა. |
| - ეს ნინოა? | - ის დათოა? |
| - კი, ეს ნინოა. | - დიახ, ის დათოა. |

არა - No

- | | |
|-----------------|-----------------|
| - ეს ტელეფონია? | - ეს პასპორტია? |
| - არა. | - არა. |
| - ეს თამარია? | - ეს რობერტია? |
| - არა. | - არა. |

გრამატიკის სამყაროში
Grammar section



ბანკია	=	ბანკი არის	← ბანკი←ა-რის.
თეატრია	=	თეატრი არის.	
ოფისია	=	ოფისი არის.	
რესტორანია	=	რესტორანი არის.	
ნინოა	=	ნინო არის.	
დათოა	=	დათო არის.	
ტელეფონია	=	ტელეფონი არის.	
პასპორტია	=	პასპორტი არის.	
თამარია	=	თამარი არის.	
რობერტია	=	რობერტი არის.	

არ არის/არაა - isn't

ეს - ესაა.	ის - ისაა.
This - This is.	That - That is.
აქ - აქაა.	იქ - იქაა
Here - It is here.	There - It is there.

ყოფნა - to be*

მე ვარ - I am	ჩვენ ვართ - we are
შენ ხარ - you are	თქვენ ხართ - you are
ის არის - he, she, it is	ისინი არიან - they are

არ - not

- შენ ნინო ხარ.
_____? (↗ rising inflection)
- შენ ნინო ხარ? (↗)
- არა, მე ნინო არ ვარ.
- ის მათა არის.
- ის მათა არის? (↗)
- არა, ის მათა არ არის.

* In Georgian grammar, the present tense corresponds to both the English simple present and present continuous tenses. In this book, the Georgian present tense is expressed only with the English simple present tense, which makes it easier for learners.

3. თქვენ ბატონი ნიკი ხართ.
– თქვენ ბატონი ნიკი ხართ?(ა)
– არა, მე ნიკი **არ** ვარ.
4. თქვენ ქალბატონი ირინა ხართ.
– თქვენ ქალბატონი ირინა ხართ?(ა)
– არა, მე ირინა **არ** ვარ.
5. ისინი აქ არიან.
– ისინი აქ არიან?(ა)
– არა, ისინი აქ **არ** არიან.
6. ნინო და გიორგი იქ არიან.
– ნინო და გიორგი იქ არიან?(ა)
– არა, ნინო და გიორგი იქ **არ** არიან.
7. ეს ჯონია.
– ეს ჯონია?(ა)
– არა, ეს **არაა** ჯონი.

2. მოისმინეთ (Listen)!

track 2

- | | | | |
|----|------------------------------|----|---------------------------|
| 1. | ნანა – გამარჯობა! | 2. | გია – გამარჯობათ! |
| | მაია – გამარჯობა! | | ია – გამარჯობათ! |
| | ნანა – როგორა ხარ? | | გია – როგორა ხართ, |
| | მაია – კარგად, გმადლობ, შენ? | | ქალბატონო ია? |
| | ნანა – მეც კარგად. | | ია – გმადლობთ, |
| | მაია – ძალიან კარგი. | | კარგად, თქვენ? |
| | ნანა – აბა, ნახვამდის. | | გია – მეც კარგად ვარ. |
| | მაია – ნახვამდის. | | ია – ძალიან კარგი. |

სავარჯიშოები (Exercises):

3. შეავსეთ წინადადებები (Fill in the sentences).

ნიმუში (Example):

- ეს პრეზიდენტია?
- დიახ, ეს პრეზიდენტია.
- **არა**, ეს **არაა** პრეზიდენტი.

- | | |
|---------------------------------------|---------------------------------------|
| 1) – ეს პარლამენტია?
– დიახ, | 2) – ის პროფესორია?
–, |
| 3) – ეს დოკუმენტია?
–, | 4) – ის სტუდენტია?
–, |
| 5) – ეს კლუბია?
–, | 6) – ის ინსტიტუტია?
–, |
| 7) – ეს პარკია?
–, | 8) – ის ვიზაა?
–, |

4. ჩასვით ზმნა – ყოფნა ახლანდელ დროში (Insert the verb to be in the present tense).

1. – თქვენ მარინა?
– დიახ, მე მარინა
2. – ის მენეჯერი?
– დიახ, ის
3. – ისინი აქ?
– არა, ისინი აქ არ
4. – შენ ლიკა?
– კი, მე ლიკა

5. მე ნინო
6. ისინი იქ
7. ჩვენ იქ

5. შეარჩიეთ სწორი პასუხები
(Choose the correct answers).

1. – ბოდიში, თქვენ გიორგი ხართ?

-
- უკაცრავად.

2. – უკაცრავად, თქვენ გიორგი ხართ?

-

3. – გამარჯობათ, ბატონო გიორგი.

-

a.–ღიას, მე გიორგი ვარ.

b.–არა, მე გივი ვარ.

c.–გამარჯობათ.

შეჯამება
Summary

ყოფნა:

ვარ ვარ-**თ**
ხარ ხარ-**თ**
არის არი-**ან**

პირის ნაცვალსახელები:

Personal Pronouns

მე ჩვენ
შენ თქვენ
ის ისინი

ის არის ნინო = ის ნინო**ა**
ეს არის კოტე = ეს კოტე**ა**

- ნანა იქ არის?
- ნანა იქ**აა**.
- გივი აქ არის?
- გივი აქ არ**აა**.

ჩვეულებრივი ფორმა	თავაზიანი ფორმა
შენ	თქვენ
ხარ	ხართ/ბრძანდებით
გამარჯობა	გამარჯობათ

ბატონი ლევანი – ბატონ**ო** ლევან!
ქალბატონი თამარი – ქალბატონ**ო** თამარ!

	ც	(also, too)
მე	–	მე ც
შენ	–	შენ ც
ნინო	–	ნინო ც
ლიკა	–	ლიკა ც
ჯეჯი	–	ჯეჯი ც
მაიკლი	–	მაიკლი ც
ბანკი	–	ბანკი ც
ოფისი	–	ოფისი ც

გამოთქმები და ახალი სიტყვები (Expressions and new words):

კარი	unit, door
მისალმება	greeting
გამარჯობა!	Hello!
ნახვამდის!	Goodbye!
ბოდიში!	Excuse me!
უკაცრავად!	Pardon me!
გმადლობთ!	Thank you!
კარგად	Well
ძალიან კარგი	Very good
ცუდად	Badly/Poorly
ძალიან ცუდი	Very bad
როგორ(ა) ხარ?	How are you?
როგორ(ა) ხართ?	How are you? (polite)
როგორ ბრძანდებით?	How are you? (polite)
არაფრის	You are welcome.